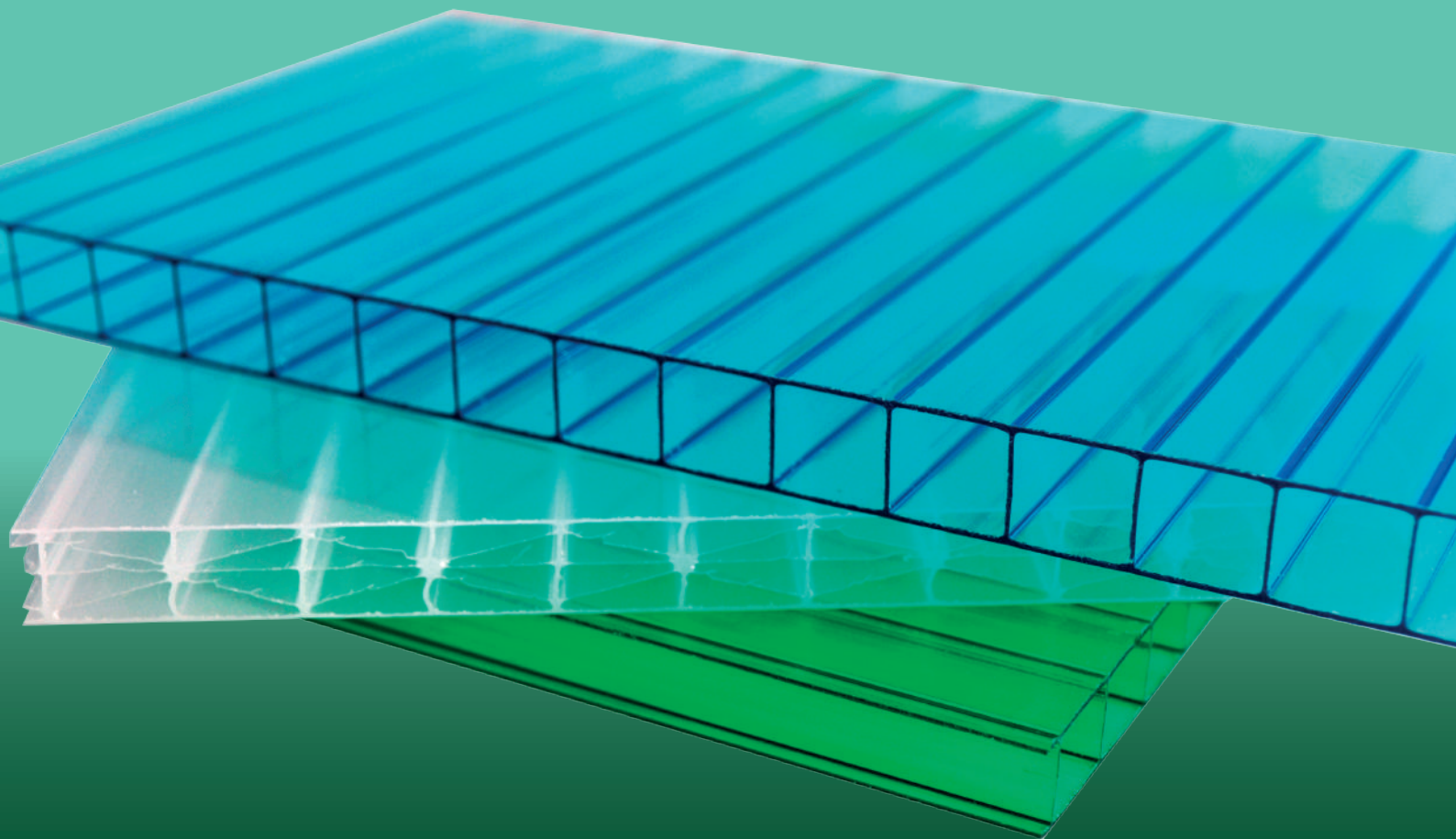


vitroflex PC

celular

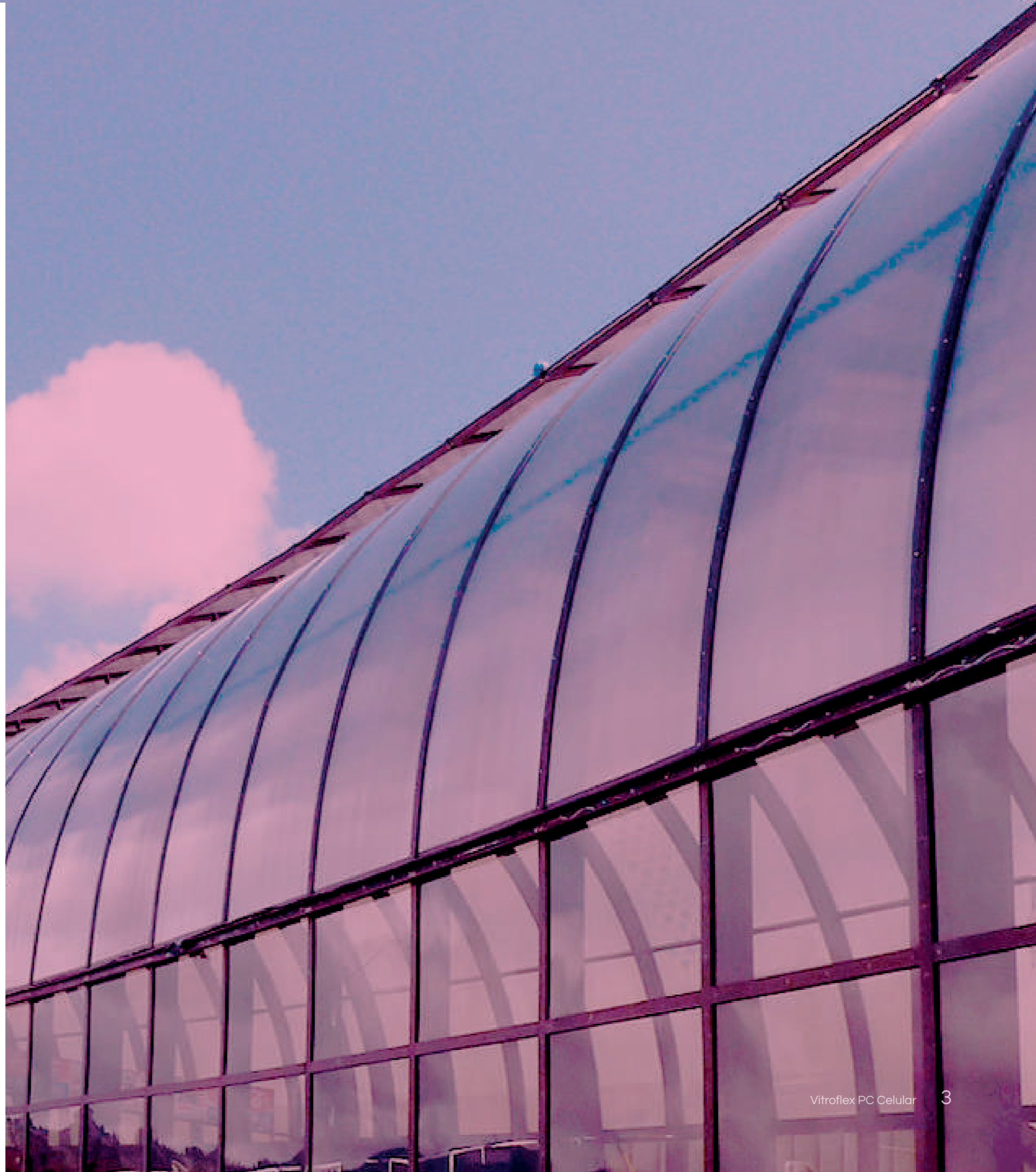
Sistema ligero de cerramiento



POLIMER
TECHNIC

Polimer Tecnic - Oficina central

Carrer Romani 2
Pol. Ind. Polingesa
17457 Riudellots de la selva
T. +34 972 477 700
info@polimertecnic.com
www.polimertecnic.com



Este catálogo tiene como finalidad ayudar al cliente a llegar a la comprensión del funcionamiento, variedad, e instalación del producto Vitroflex PC Celular.

La información proporcionada en este catálogo es de carácter informativo y general.

No todos los sistemas o productos mencionados en este documento son adecuados para todas las aplicaciones y superficies.

Todos los clientes y terceros están en obligación de obtener información y asesoramiento acerca de los productos Vitroflex PC Celular, así como a asegurar la compatibilidad del producto con el proyecto a desarrollar.

El fabricante del material no acepta ninguna responsabilidad relacionada con el uso de este documento. Los responsables de la instalación del producto serán los únicos responsables de su adecuada y correcta utilización.

Índice

	Pg.
¿Qué es Vitroflex PC Celular ?	6.
Calidad y propiedades	7.
Colores y acabados	8.
Estructuras internas	10.
Protección solar	11.
Formatos y propiedades	12.
Ficha técnica	14.
Comportamiento al fuego	15.
Áreas de aplicación	16.
Instalación	18.
Perfiles y accesorios	20.



¿Qué es Vitroflex PC celular ?

El VITROFLEX PC CELULAR es una lámina ligera de policarbonato con una estructura interior hueca y acanalada. Se caracteriza por una gran resistencia a los impactos y una elevada transmisión de la luz, junto con un buen aislamiento en función del producto escogido.

El VITROFLEX PC CELULAR se presenta en diferentes grosores, estructuras de celdilla, variedad de colores y además puede ser producido en diferentes gramajes, adecuándose a cada proyecto.

Calidad y propiedades

Protección de calidad



Transparente o
Translucido



Protección
UV



Aislante
térmico



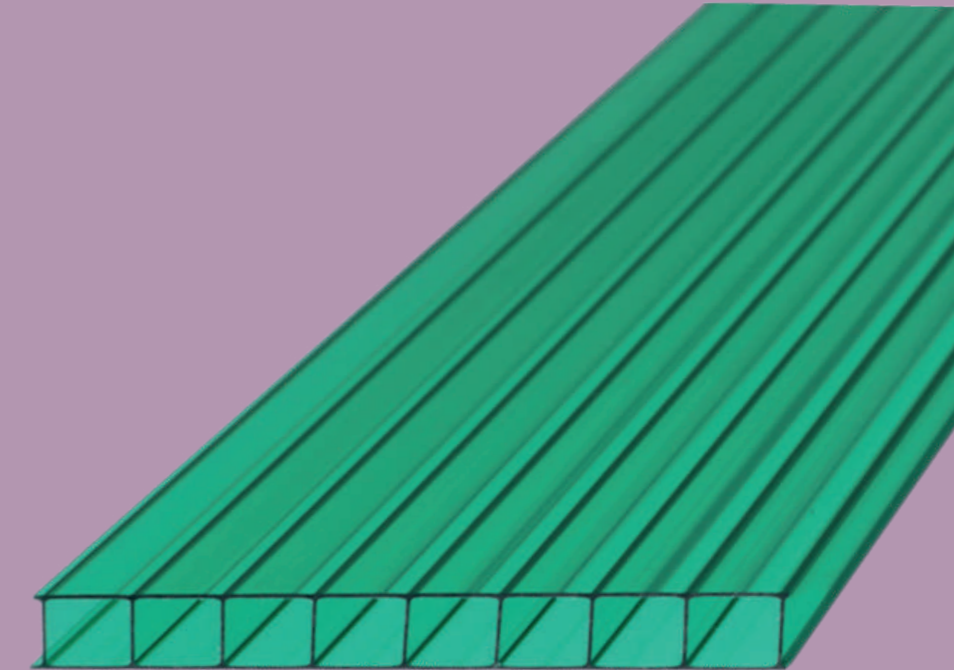
Resistente
al exterior



Ultraligero
y rígido



Fácil de
instalar



Propiedades generales

- Elevada transmisión de luz.
- Posibilidad de instalación con curvatura.
- Protección UV a una o dos caras.
- Material ultraligero.
- Manipulación y montaje simple.
- Buena rigidez.
- Adecuado para uso en exteriores.
- Aislante térmico.
- Posibilidad de control solar.

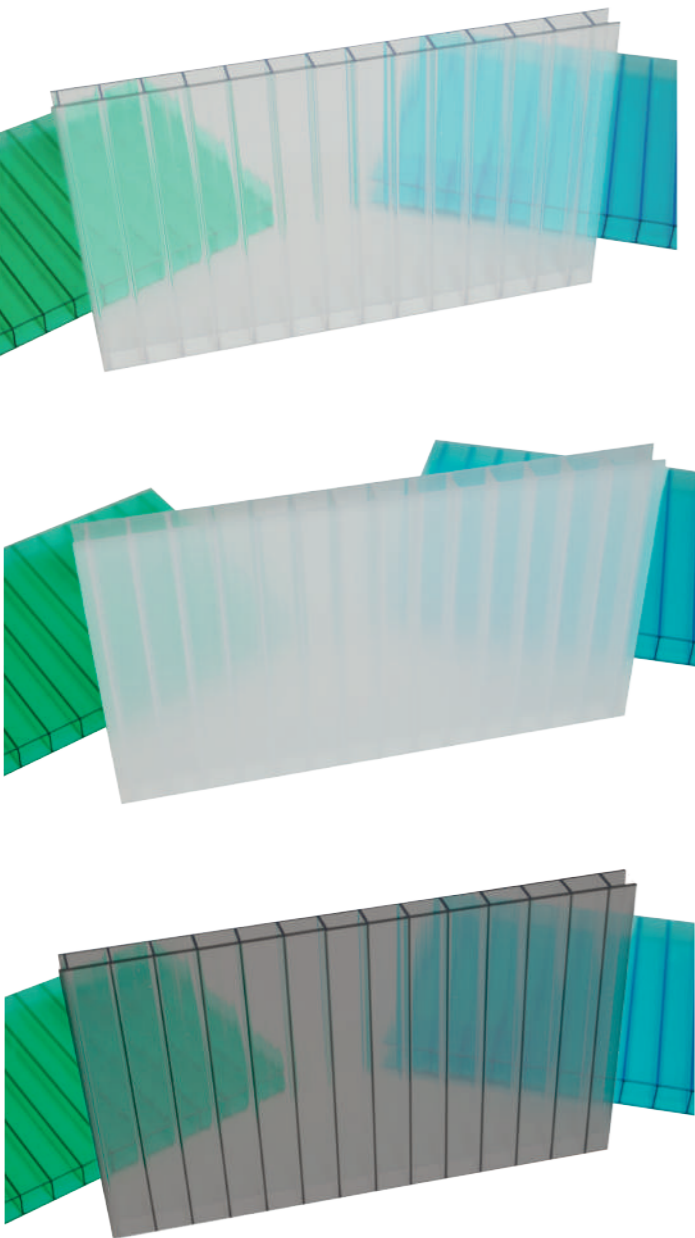
Propiedades estéticas

- Material incoloro u opal.
- Material imprimible.
- Retroiluminable.
- Disponible en variados colores con pedido mínimo.

Colores

Colores estándar

Los colores estándar están disponibles en stock habitualmente en las principales estructuras y grosores.



Incoloro

Su transparencia permite ver a través del material. Ideal para la creación de espacios con condiciones de luz naturales.

Opal

El acabado opal actúa como difusor de la luz. Su color minimiza el deslumbramiento y reduce el paso de luz y calor.

Bronce

El color bronce brinda buena transparencia y al mismo tiempo controla la cantidad de luz que entra al espacio.

Colores bajo pedido

- Los colores son pigmentados en masa.
- Disponibilidad en cualquier color RAL o Pantone bajo pedido mínimo de 3000 Kg.



Azul Claro



Verde



Azul



Verde Lima



Azul Oscuro



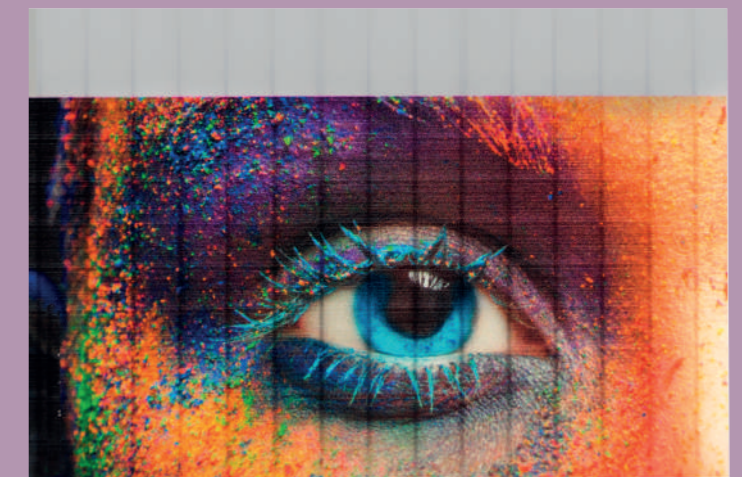
Rojo

Impresión digital

VITROFLEX PC CELULAR permite aplicar un acabado con impresión digital. Permite ser retroiluminado para destacar la calidad de la imagen.

Ideal para elaborar productos publicitarios y de Retail, además permite personalizar espacios y fachadas con imágenes, logos o patrones decorativos.

La impresión digital se aplica sobre una de las caras del material de color blanco opaco.



Estructuras internas

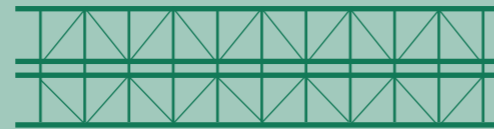
El color y las estructuras internas determinan la cantidad de luz que pasa a través del material, así como el aislamiento térmico y acústico que el mismo brinda. Mayores espesores y mayor número de paredes internas logran mejores aislamientos con un buen paso de luz.

Estructuras estándar

VITROFLEX PC CELULAR
2 PAREDES



VITROFLEX PC CELULAR
6 PAREDES



Estructuras bajo pedido

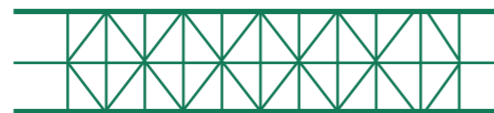
VITROFLEX PC CELULAR
3 PAREDES



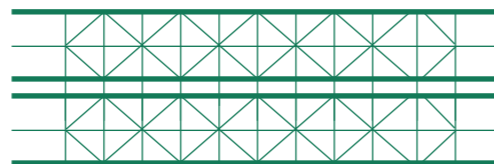
VITROFLEX PC CELULAR
7 PAREDES



VITROFLEX PC CELULAR
5 PAREDES



VITROFLEX PC CELULAR
11 PAREDES



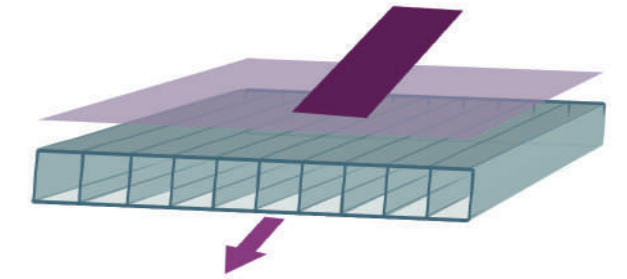
10

Vitroflex PC Celular

Protección solar

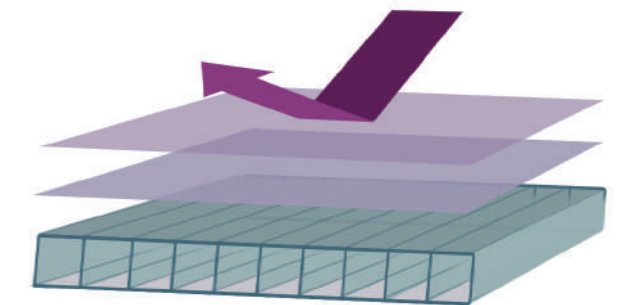
Capa UV

Todas las presentaciones de VITROFLEX PC CELULAR tienen instalada una capa de protección a los rayos UV, esta protección prolonga la vida del material y disminuye la radiación que se recibe estando debajo de la instalación. La cara en donde está aplicada la protección es fácilmente identificable por su color violáceo, incluso después de retirar el film de protección.



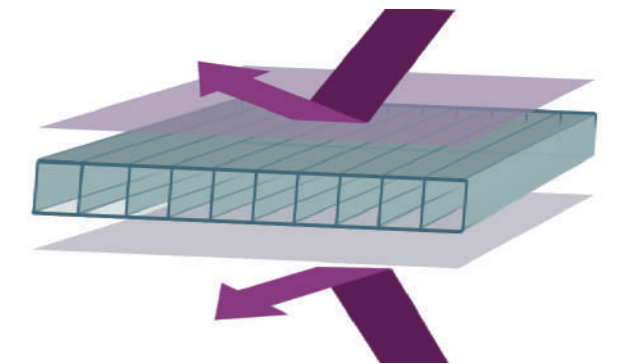
Capa UV adicional

Para una mayor protección se puede aplicar doble capa de protección UV. La adición de una segunda capa alarga la durabilidad del material.



Capa UV doble cara

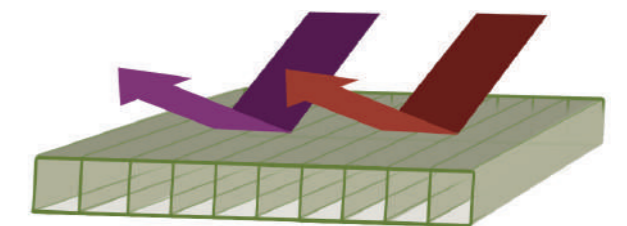
Se puede añadir una segunda capa de protección UV en la cara inferior para que el montaje sea reversible.








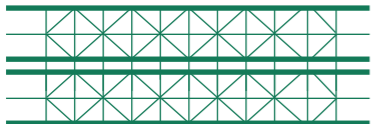
Solar control

Solar control Silica Green es una variedad de VITROFLEX PC CELULAR que brinda una barrera extra contra los rayos Infrarojos. Este material es la mejor opción para proteger del calor generado por la radiación solar.

Disponible en color verde claro, y Solar control incoloro.



Formatos y propiedades

Producto	Propiedades generales			Formato		UV	Aislamiento		Trasmisión de luz			Stock
	Grosor	Paso	Peso	Largo	Ancho	Caras con UV	Térmico	Acustico	Incoloro	Opal	Bronce	
2 BOX 	4,00	6	0,80	6000 / 3000	2100	No posee	3,8	16	81	59	50	Stock
	6,00	6	1,30	6000 / 3000	2100	1 o 2 Caras	3,5	17	82	60	50	Stock
	6,00	10	1,20	6000 / 3000	2100	1 o 2 Caras	3,5	17	82	60	50	Stock
	8,00	10	1,50	6000 / 3000	2100	1 o 2 Caras	3,2	18	83	66	50	Stock
	10,00	10	1,70	6000 / 3000	2100	1 o 2 Caras	3,0	18	82	64	49	Stock
3 BOX 	16,00	20	2,70	6000 / 3000	2100	1 o 2 Caras	2,3	18	74	48	25	B. P
5 X 	10,00	10	1,70	6000 / 3000	2100	1 o 2 Caras	2,5	18	64	55	35	B. P
	16,00	10	2,70	6000 / 3000	2100	1 o 2 Caras	2,0	19	64	45	25	B. P
	20,00	10	3,00	6000 / 3000	2100	1 o 2 Caras	1,8	19	64	46	23	B. P
	25,00	10	3,40	6000 / 3000	2100	1 o 2 Caras	1,6	19	63	44	20	B. P
6 W 	8,00	10	1,30	6000 / 3000	2100	1 o 2 Caras	2,7	18	70	55	35	B. P
	10,00	10	1,50	6000 / 3000	2100		2,2	19	64	55	35	B. P
	16,00	10	2,50	6000 / 3000	2100	1 o 2 Caras	1,9	19	64	45	25	Stock
7 BOX 	16,00	16	2,70	6000 / 3000	2100	1 o 2 Caras	1,8	19	64	45	25	B. P
	20,00	16	3,00	6000 / 3000	2100	1 o 2 Caras	1,6	19	62	45	23	B. P
11 X 	25,00	16	3,90	6000 / 3000	2100	1 o 2 Caras	1,4	20	58	40	22	B. P
	32,00	16	4,20	6000 / 3000	2100	1 o 2 Caras	1,2	20	56	40	20	B. P

Ficha técnica del material

Propiedades físicas

Densidad	1,20	g/cm	ISO 1183
Absorción de humedad 24 h 23°C, 50% RH	0,15	%	
Índice de refracción (20 ° C)	1.586	%	ISO 489

Propiedades mecánicas

Resistencia a la tracción en la rotura	63(70)	N/mm	ISO 527
Módulo elástico	2300	N/mm	ISO 527
Alargamiento en el límite elástico	6 (110)	%	ISO 527
Resistencia al impacto, Charpy	NB	KJ/m	ISO 179/2D
Dureza Rockwell	M70	R-scale	ISO 2039-2
Resistencia a la flexión	2300	MPa	ISO 178

Propiedades térmicas

Coefficiente lineal de la expansión térmica (23-80 ° C)	0.70	10 x K	
Temperatura de deformación VICAT	149	°C	ISO 306
Temperatura de flexión bajo carga (Método A, 1.8 MPa)	132	°C	ISO 75
Capacidad de calor específica, Cp	1,71	kJ/ kg.K	
Conductividad térmica	0,21	W/ m.K	DIN 52612

Comportamiento al fuego

Clasificación europea EN13501-1	Bs1d0	ISO 13501-1
---------------------------------	-------	-------------

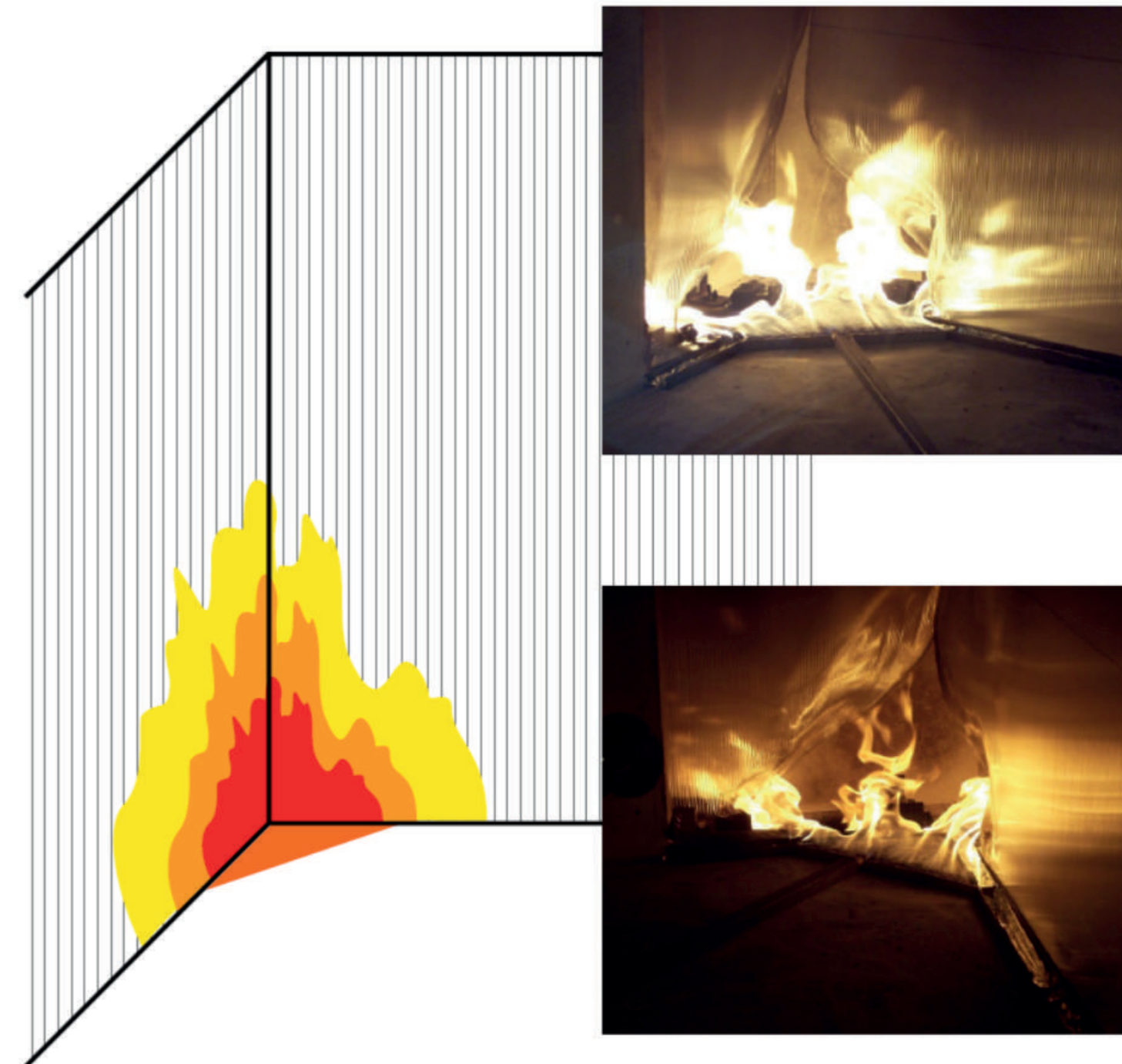
Comportamiento al fuego

VITROFLEX PC CELULAR está fabricado a partir de resinas de policarbonato, este termoplástico es uno de los mejores cuando se habla de resistencia al fuego. Es considerado autoextingible por su índice de oxígeno del 24%, y se derrite en caso de haber un foco de calor permitiendo la salida de humos.

Certificado al fuego

Bs1d0

ISO 13501-1



Áreas de aplicación



Fachadas

- Invernaderos.
- Paneles de protección.
- Estaciones de metro.
- Cabinas de ascensor.



Cubiertas

- Lucernarios.
- Tragaluces.
- Techos.
- Marquesinas



Retail y publicidad

- Mobiliario.
- Rotulación.
- Stands.
- Carteles publicitarios.



Divisiones interiores

- Divisorias interiores.
- Paneles de protección.
- Mobiliario.
- Stands.



Piscinas

- Invernaderos.
- Piscinas.
- Paramentos verticales
- Paneles de protección.



Grandes aplicaciones

- Cocheras.
- Estadios
- Pabellones deportivos.
- Naves industriales.

Instalación

Recomendaciones de transporte y mecanizado



Almacenamiento

Las placas de VITROFLEX PC CELULAR deben estar protegidas de la influencia atmosférica como el sol y la lluvia, preferiblemente en almacenamiento interior. El material debe estar cubierto por film de protección y solo debe ser retirado antes de la instalación. Los bordes deben estar sellados o cubiertos con cinta protectora y perfilera para evitar que el polvo entre en el interior de la estructura del material.



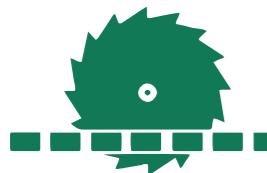
Seguridad

Durante la instalación de VITROFLEX PC CELULAR se debe tener en cuenta todas las recomendaciones de seguridad laboral. Nunca se debe pisar o caminar sobre la placa incluso después de su instalación. Si la instalación requiere elevar el material hasta zonas altas, se deben usar correas y el soporte adecuado para distribuir el peso correctamente y evitar deformaciones.



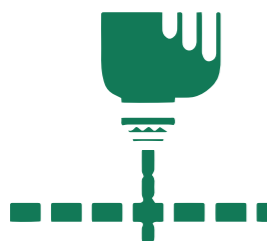
Transporte

VITROFLEX PC CELULAR debe ser manipulado con cuidado y evitando el daño o rayado del material. Al ser levantado por la carretilla elevadora o gruas, las placas deben estar sobre un palet de madera, y las horquillas de la carretilla deben superar la mitad del ancho del palet.



Mecanizado

El material de VITROFLEX PC CELULAR permite ser cortado con disco de corte. Después del corte se debe proceder a limpiar con aire a presión los restos de polvo o material resultantes. Otra opción de cortar las placas es por medio de un cuchilla.

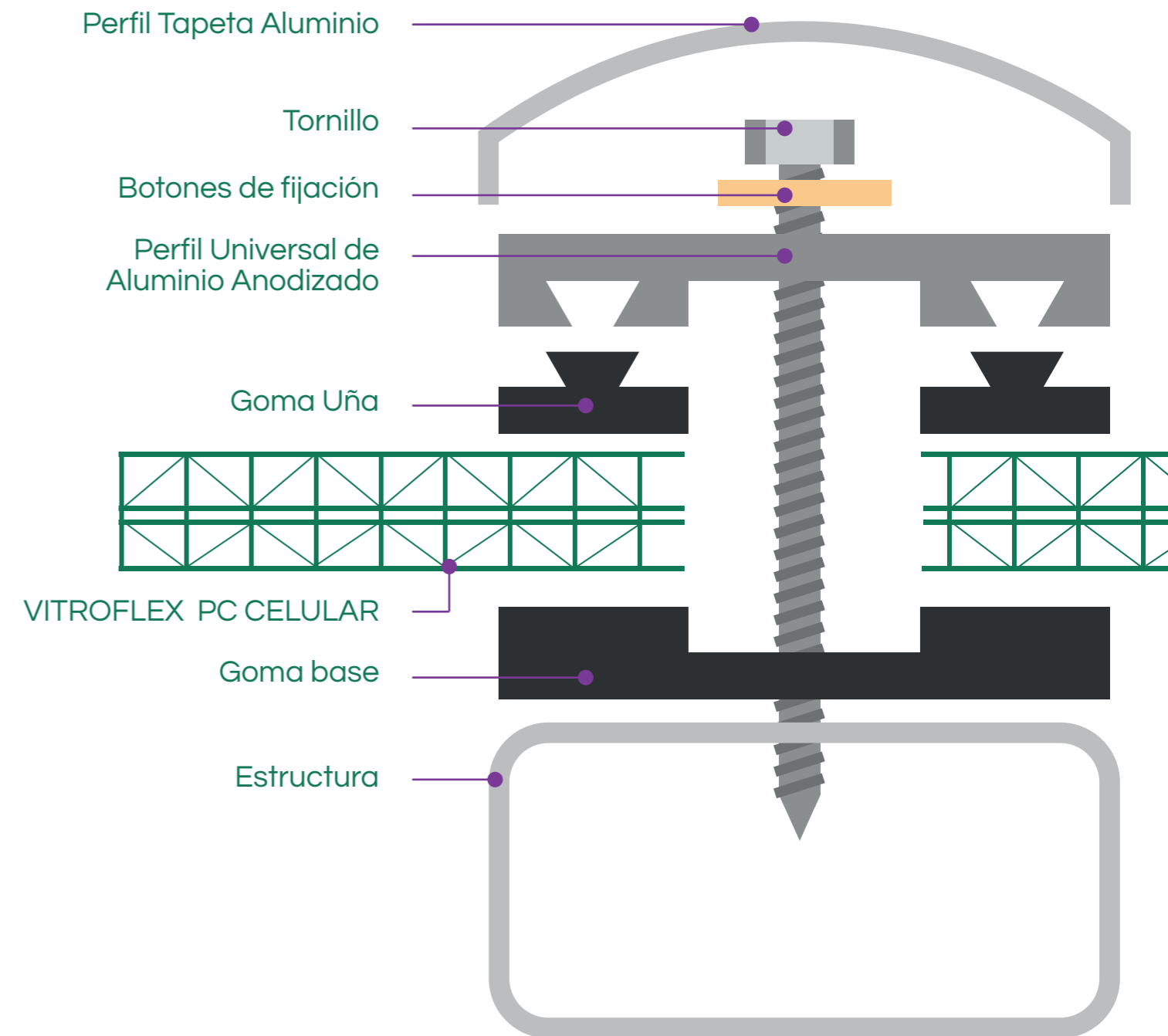


Taladrado

Los agujeros pueden ser perforados en las placas de VITROFLEX PC CELULAR con un taladro. La placa debe estar firmemente sujeta para evitar vibraciones. Se recomienda que los agujeros sean perforados con un diámetro de 18 mm y teniendo en cuenta la expansión térmica del material.

Recomendaciones de montaje

Sistema de fijación VITROFLEX PC CELULAR

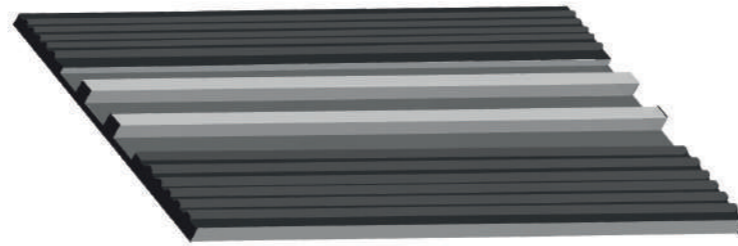


Perfiles y Accesorios

Perfilería universal para la instalación

Goma base

La goma inferior de este sistema de montaje se coloca entre la placa de VITROFLEX PC CELULAR y la perfilera de soporte, al ser elástica permite una buena sujeción e impide la filtración de agua por las juntas.



Goma uña

Dos perfiles de goma en forma de uña se insertan en el perfil universal de aluminio.



Perfil universal de aluminio anodizado

Este elemento del sistema de fijación de VITROFLEX PC CELULAR tiene como función ejercer presión y sujeción a las placas del material, fabricado en aluminio de alta calidad inoxidable y perforable para su atornillado.



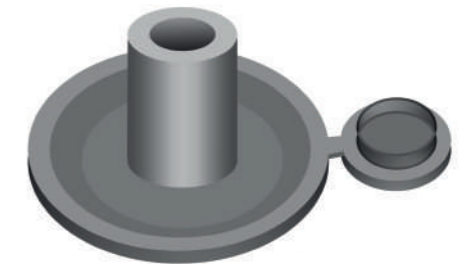
Perfil cierre en U aluminio anodizado

Perfil de aluminio para el cierre de los extremos de las placas de VITROFLEX PC CELULAR, su forma permite la ventilación evitando que se forme condensación en el interior.



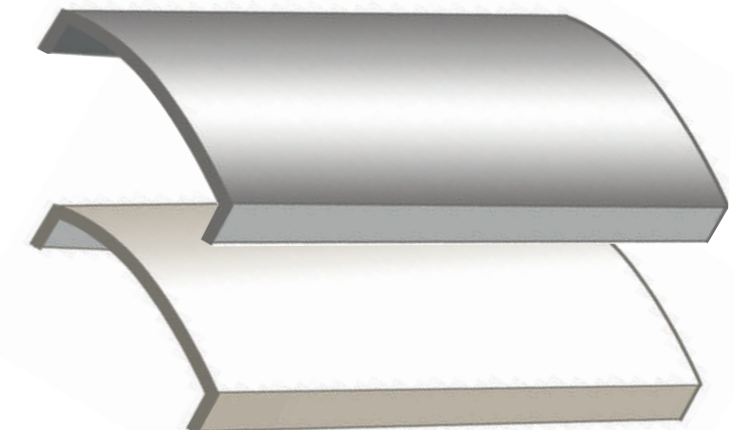
Botones de fijación

Cuando no hay juntas o se requiere más puntos de fijación se usa alternativamente a los perfiles, los botones de fijación por ser más económicos, repartir la fuerza del tornillo a una superficie suficiente de placa VITROFLEX PC Celular y mejorar el acabado.



Perfil tapeta aluminio (Opcional)

La Tapeta de Aluminio es opcional, brinda el mejor acabado al ocultar los tornillos con una superficie homogénea y discreta.

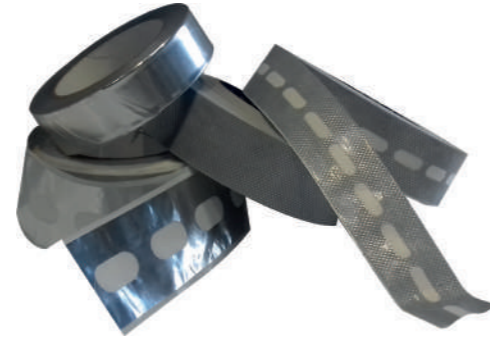


Perfiles y Accesorios

Accesorios para la instalación

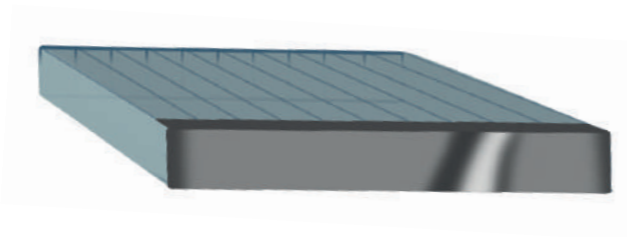
Cintas de cierre

Las cintas de cierre son empleadas para aislar el interior del material de polvo y humedad proveniente del ambiente exterior. Disponibles en aluminio y poliéster.



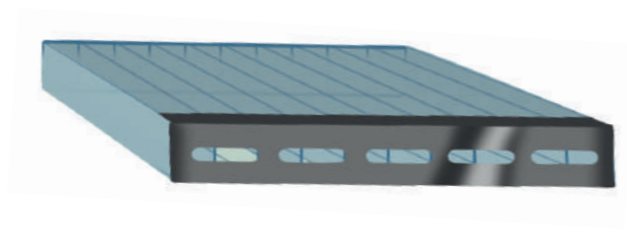
Cinta ciega de Aluminio y Poliéster

Este tipo de cinta sella por completo el borde del VITROFLEX PC CELULAR. LA cinta ciega no permite que ningún tipo de partícula ingrese al interior de las estructuras del material. Esta presentación de cinta es empleada en el borde superior de la placa.



Cinta microperforada de Aluminio o Poliéster

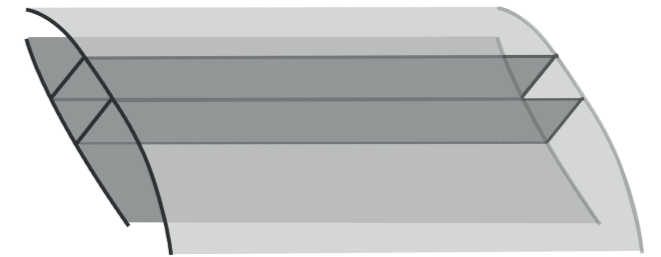
La cinta microperforada tiene una membrana que permite ventilar el interior y la salida de condensación interior. Esta cinta debe ser empleada en el borde inferior de la placa.



Perfilería plástica

Perfil cierre en H policarbonato

El perfil en forma de H de policarbonato permite dar continuidad al sistema, conectando las placas de VITROFLEX PC CELULAR entre ellas de forma fácil y discreta.



Disponible en incoloro para placas de espesores 6, 8, 10 y 16mm.

Perfil cierre en U policarbonato

Este tipo de perfil permite el cierre de los extremos de las placas de VITROFLEX PC CELULAR aportando el mejor acabado y protección del material.



Disponible en incoloro para placas de espesores 6, 8, 10 y 16mm.



En caso de conocer al agente comercial asignado a su zona, contacte directamente con éste de forma preferente.

Polimer Tecnic - Oficina central

Carrer Romaní 2
Pol. Ind. Polinges
17457 Riudellots de la selva
T. +34 972 477 700
info@polimertecnic.com
www.polimertecnic.com

Almacén central

Av. Más Pins 200
17457 Riudellots de la Selva
Girona, España
T. +34 972 477 700
info@polimertecnic.com
www.polimertecnic.com